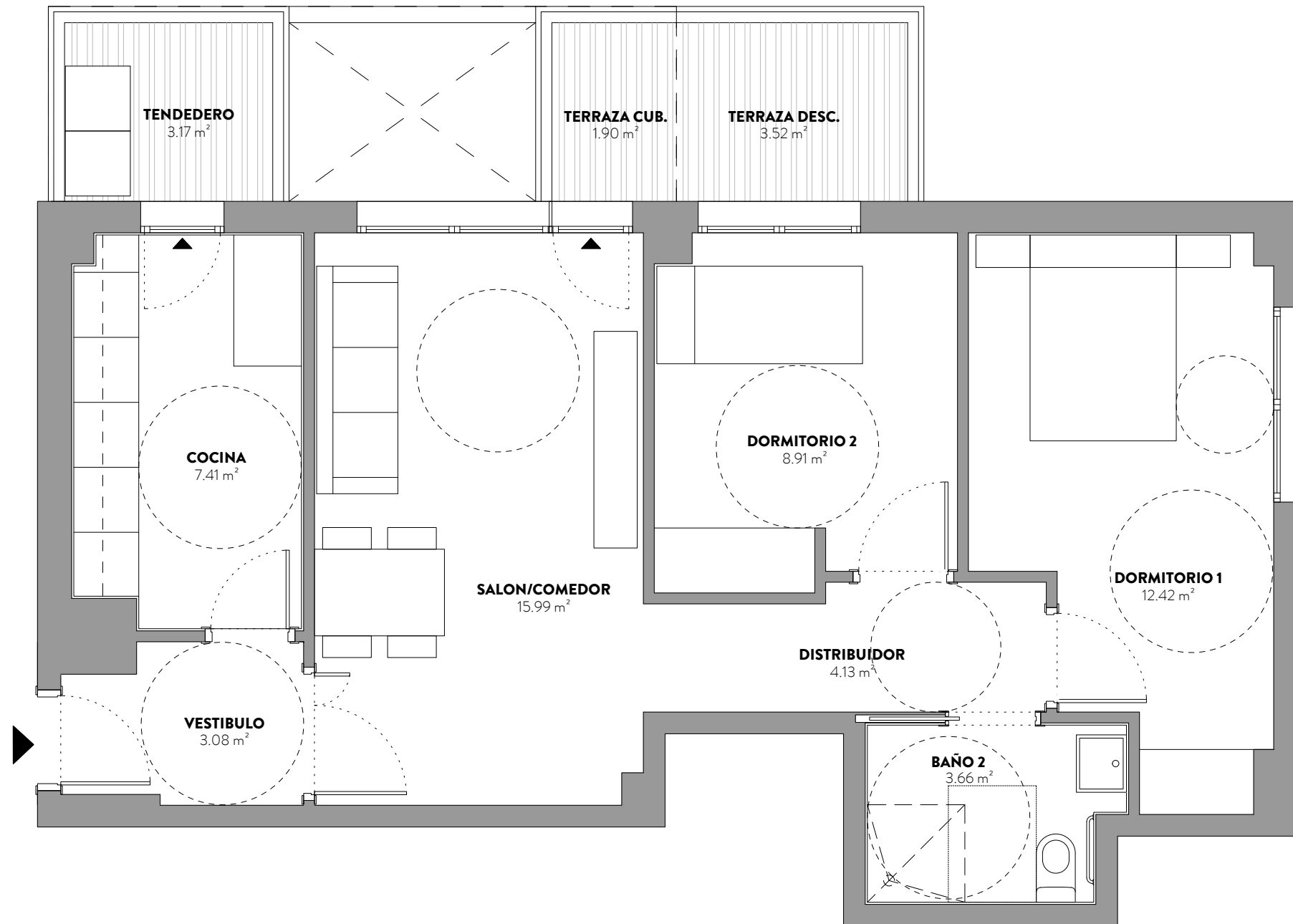


V3A-2D-PMR Portal 4 - 1º - 3º B



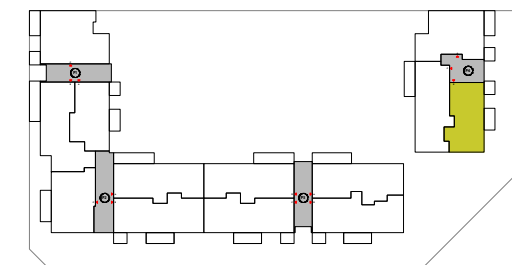
SUPERFICIES:

SUPERFICIE CONSTRUIDA CON ZZCC:
79.40 m²

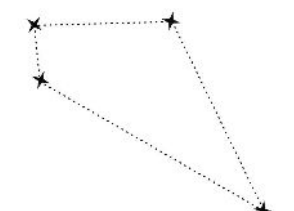
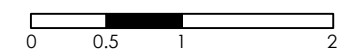
SUPERFICIE UTIL CERRADA:
55.60 m²

SUPERFICIE UTIL TERRAZA TENEDERO:
8.59 m²

SUPERFICIE UTIL TOTAL COMPUTABLE:
59.90 m²



Escala: 1/50



* Plano correspondiente a anteproyecto. Documento no contractual. Por exigencias técnicas y/o jurídicas, este plano puede sufrir alteraciones. La superficie construida total, a su vez, puede sufrir variaciones durante la fase de anteproyecto. Las superficies rotuladas son útiles. La superficie construida total incluye superficie construida propia de vivienda, tendedero, terrazas cubiertas y la parte proporcional de la superficie construida de zonas comunes.